

# Soluzioni HMI Weintek

I sistemi più innovativi e performanti  
dal leader mondiale delle interfacce HMI



## Weintek, una leadership conquistata sul campo

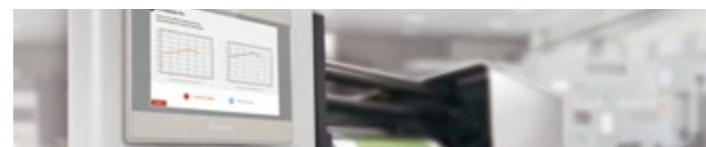
Weintek Labs. nasce nel 1995 a Taipei, Taiwan. In questi oltre 20 anni di storia, Weintek cresce e si afferma, globalmente, come il leader indiscusso delle interfacce HMI per qualsiasi impiego, di carattere industriale e non.

Forte di un reparto R&D di oltre 50 persone e con una capacità produttiva di oltre 1.000.000 di unità/anno, Weintek è una consolidata realtà globale, presente in oltre 50 paesi nel mondo, che mantiene, però, una solida connessione con i propri clienti e i propri partner per seguire sempre, in modo puntuale, lo sviluppo delle esigenze di un mercato fortemente innovativo come quello dell'automazione industriale.

Negli ultimi anni i processi produttivi sono rapidamente cambiati, con la quarta rivoluzione industriale che ha introdotto concetti nuovi come **connettività, assistenza remota, modellazione, integrazione, cloud e big data**. Weintek è protagonista di questa evoluzione con una gamma ampia di prodotti innovativi progettati ascoltando le esigenze dei clienti e, sempre, con un occhio di riguardo al rapporto qualità/prezzo/prestazioni che è stato, nel tempo, il marchio di fabbrica di questa dinamica realtà.

Oggi, alle soluzioni HMI tradizionali, che rappresentano ancora, comunque, una parte rilevante della produzione, Weintek affianca una gamma sempre più ampia di prodotti dall'elevato valore aggiunto, non solo HMI ma anche Gateway, unità programmabili (Codesys), I/O remoti e soluzioni per la teleassistenza. Quest'ultima, la funzionalità denominata **EasyAccess 2.0**, è stata accolta con grande entusiasmo dai clienti italiani. La sinergia tra HMI e teleassistenza, a costo zero per il cliente, utilizzando i modelli con doppia porta ethernet, è il primo step nell'evoluzione dell'architettura di macchine e impianti in ottica Industria 5.0. L'integrazione delle funzioni Protocol gateway, OPC UA, MQTT e DB SQL, offerta di serie da molti prodotti Weintek, rappresenta l'ulteriore gradino evolutivo per una piena conformità ai principi IoT e dell'industria del futuro.

Futuro che, per Weintek, significa nuovi grandi investimenti in R&D per rispondere, prima e meglio, alle esigenze di un mercato in forte e continua evoluzione.



## Pannelli operatore Serie IP

Nonostante i pannelli operatore della serie IP siano i prodotti di accesso al mondo Weintek, le performance di questi HMI, disponibili con display wide da 4.3", 7" e 10", sono paragonabili ai modelli top di gamma dei principali concorrenti.

I processori potenti e recentemente rinnovati, i display ad alta risoluzione, l'ampia dotazione di funzioni li rendono ideali per la maggior parte delle applicazioni industriali.

## cMT series, HMI intelligenti e gateway per l'industria 5.0

cMT series sono soluzioni CLIENT / SERVER dove gli HMI, con o senza display integrato, sono server di un sistema HMI (fino a 10 client simultanei Android/iOS/Windows) e dove ogni server può a sua volta essere client e accedere a tutti server nella medesima rete. Gli HMI cMT 3000X sono il top di gamma Weintek e integrano tutte le funzionalità IoT (Database, MQTT, OPC-UA e Teleassistenza) e possono gestire totalmente il controllo della macchina offrendo, in opzione, la funzionalità PLC Codesys.

I dispositivi della serie cMT 2000X sono invece una versione semplificata della famiglia cMT 3000X, con identiche capacità di calcolo ma funzioni Industria 5.0 limitate a MQTT ed eventuale teleassistenza, attraverso licenza EasyAccess 2.0.

I nuovi modelli cMT-X (W) sono HMI Web based con browser integrato. La serie cMT-X (IV) invece svolge la funzione di Client del sistema cMTX con l'integrazione dell'applicazione cMT Viewer.

cMT-FXDX è l'innovativo HMI senza display, appartenente sempre all'architettura cMT, capace di offrire una uscita video HDMI FULL HD utilizzabile per visualizzare il progetto grafico su qualsiasi schermo dotato di questo ingresso. Attraverso la porta USB, presente sul dispositivo, è possibile interfacciare un eventuale touch screen presente nel monitor/display, realizzando, quindi, una vera interfaccia HMI di grandi dimensioni, lasciando all'utilizzatore la massima libertà nella scelta dello schermo da abbinare.

Le soluzioni Weintek cMT-X sono basate su un'architettura hardware Quad Core (1.6 - 2.0 GHz) capace di garantire altissime prestazioni in qualsiasi tipologia di applicazione, anche di elevata complessità. Il pacchetto hardware è completato da 4GB di memoria Flash e 1GB di memoria RAM che garantiscono sempre spazio sufficiente e performances elevate anche con progetti di grandi dimensioni.

cMT-G0x infine è la famiglia di Gateway industriali 5.0 ideata da Weintek per interfacciare tra loro dispositivi con protocolli industriali differenti e per gestire, contestualmente, la connessione verso sistemi di più alto livello, attraverso protocolli OPC-UA e MQTT.

# Pannelli operatore IP

Entry level di lusso



## Pannelli operatore serie IP

La serie IP è la famiglia di accesso alla gamma Weintek. Disponibili con display da 4.3" (MT8052IP), 7" (MT8072IP) e 10" (MT8106IP) tutti in formato wide, questi HMI offrono prestazioni da top di gamma e prezzi estremamente competitivi, per tutte le applicazioni dove non sono necessarie funzionalità specifiche per l'industria 5.0, come MQTT o OPC-UA, non disponibili neppure come opzioni.

La nuova Serie IP utilizza processori estremamente potenti ed è totalmente compatibile con l'applicativo EasyBuilder PRO. I display, con formato wide, offrono una grande qualità grafica, grazie ai 16 milioni di colori e all'elevata risoluzione.

### L'ultimo aggiornamento della Serie IP ha segnato un ulteriore, fondamentale, sviluppo di questa gamma

La disponibilità per la Serie IP di nuove funzioni, direttamente ereditate dai fratelli maggiori IE, come l'operation log, il database ricette, la gestione dei pulsanti combo e le funzioni avanzate di sicurezza, rendono oggi questi pannelli operatore la migliore soluzione sul mercato in termini di rapporto qualità/prezzo/prestazioni.

## Highlights

- Gamma 4.3", 7", 10" widescreen
- Display ad alta risoluzione, 16 milioni di colori
- Potenti processori RISC DUAL CORE
- Alimentazione 24Vdc +/-20%
- Memoria Flash 256MB
- Memoria RAM 128MB
- Porta Ethernet e porta USB host
- Porte COM RS232 e RS485 2 fili e 4 fili
- Frontali IP65
- Teleassistenza EasyAccess 2.0 opzionale
- Upgrade delle funzionalità con prestazioni simili alla gamma iE
- Possibilità di personalizzazione del frontale con colori e logo del cliente
- Funzionalità VNC Server

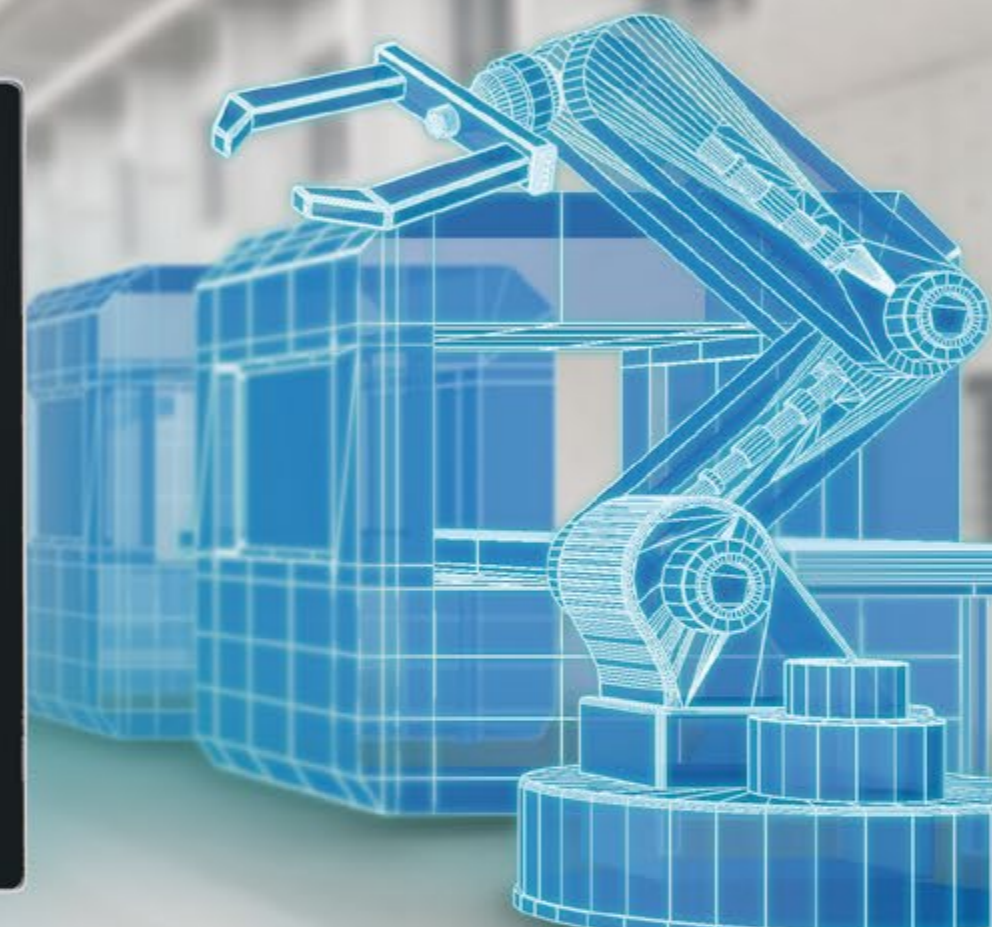
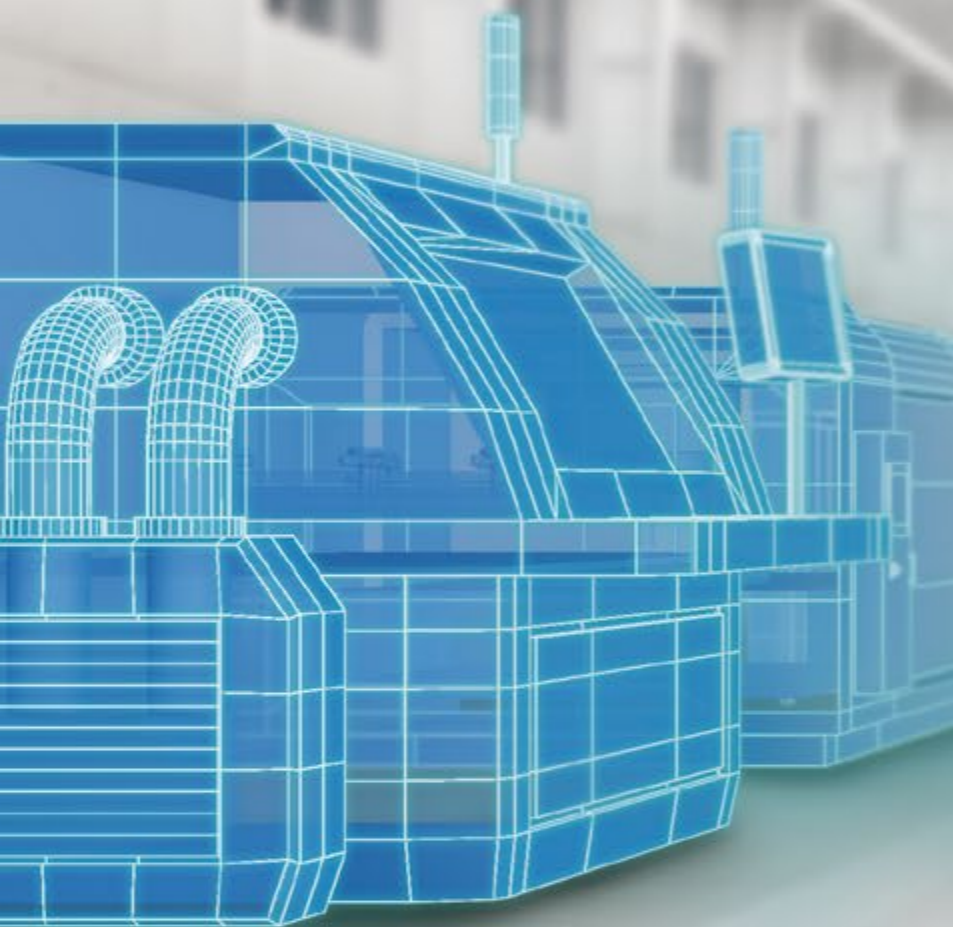
Caratteristica	Specifiche		
Modello	MT8052IP	MT8072iP	MT8106iP
Immagine del prodotto			
Area schermo	4.3" wide	7" wide	10.1" wide
Risoluzione (pixels)	480x272	800x480	1024x600
Display	TFT 16.7 milioni di colori		WVA
Contrasto	500:1		1000:1
Luminosità (cd/m2)	400	450	350
Touch panel	4 fili resistivo		
Memoria Flash	256MB	256MB	256MB
Memoria RAM	128MB		
Processore	RISC DUAL CORE		
USB Host	2.0 x 1		
Ethernet	10/100 base-T x 1		
Porte seriali	2	2	3
RTC	Integrata	Integrata	Integrata
Alimentazione	24Vdc +/-20%		
Consumo	350mA a 24Vdc	450mA a 24Vdc	510mA a 24Vdc
Alimentazione isolata	Si		
Dimensioni (LxHxP)	128 x 102 x 32 mm	200.4 x 146.5 x 34 mm	271 x 213 x 36.4 mm
Dimensioni di incasso	119 x 93 mm	192 x 138 mm	260 x 202 mm
Protezione meccanica	Frontale IP65 / NEMA 4		
Temperatura di utilizzo	0-55°C	0-55°C	0-55°C
Umidità relativa	10%-90% senza condensa		
Vibrazioni ammesse	10-25Hz (direzione X,Y,Z 2G 30 minuti)		
Certificazioni	CE		
Ambiente di sviluppo	EasyBuilder PRO		
Funzioni Industria 5.0	Teleassistenza Easy Access 2.0 opzionale / OPC UA Client		

cMT Series, un mondo di soluzioni esclusive, intelligenti e definitive per la progettazione di macchine e impianti in ottica Industria 5.0

cMT è l'innovativa piattaforma HMI di Weintek basata su diverse famiglie di dispositivi capaci di semplificare la realizzazione di macchine, impianti, aperti, facilmente integrabili e scalabili in sistemi più complessi. Il concetto base della serie cMT è quello di HMI organizzato con metodologia client/server. Soluzioni HMI, con o senza display, che possono essere il centro di una rete di HMI decentralizzati, con architettura realmente cross-platform, su base Android, iOS o Windows.

La gamma prevede dispositivi con display integrato (cMT 2000X / 3000X) e possibilità di Soft PLC Codesys, moduli I/O remoti (iR), Gateways Industria 5.0 (cMT-G0x), moduli senza display con uscita video full HD (cMT-FHDX) e relativi monitor per un'offerta vasta e articolata capace di rispondere a qualsiasi esigenza in ottica 5.0

**cMT X Series**  
Fast x Smart x Reliable



### Architettura Client-Server



I dispositivi cMT sono Server e/o Client di un sistema HMI innovativo brevettato che consente la massima flessibilità di impiego.

Il sistema prevede l'accesso multi-client simultaneo ad ogni Server in modalità asincrona e l'accesso multi-server da ogni Client ad un massimo di 50 server.

Il cliente può decidere liberamente quanti punti HMI di accesso definire per ogni singola macchina o impianto, in funzione della reale necessità di ogni applicazione.

### Modelli con o senza display



L'architettura cMT prevede diverse soluzioni, in versione solo server, senza display, oppure senza display con uscita video HDMI e interfaccia touch screen USB o, in alternativa, con display di diverse dimensioni e touch screen integrati.

In una singola applicazione o in un impianto completo, il cliente potrà scegliere le combinazioni di HMI più opportune, associando, ad esempio, postazioni fisse a soluzioni di accesso in mobilità.

### Realmente cross-platform



Il sistema cMT ruota attorno alla app cMT-Viewer. Questa applicazione rappresenta la versione runtime dell'applicativo EasyBuilder PRO consentendo la connessione Client, al server cMT, da qualsiasi dispositivo nel quale cMT-Viewer viene installata.

cMT-Viewer è un'applicazione totalmente gratuita e liberamente scaricabile per i più comuni OS, sia per dispositivi mobili che per PC.

### Soluzione 5.0 completa



cMT semplifica la progettazione della macchina in ottica Industria 5.0 allo scopo di migliorarne la produttività e consentire l'accesso ai piani governativi di incentivazione.

Un dispositivo cMT può mettere a disposizione tutte le tecnologie di interconnessione per la 5.0, dalla teleassistenza EasyAccess 2.0 e le funzionalità dashboard, all'integrazione con altre macchine e sistemi gestionali aziendali, attraverso OPC-UA e DB SQL, dall'accesso WEB fino alle soluzioni di telemetria su base MQTT.

# cMTX-W e cMTX-IV

HTML 5 Web based HMI e cMT-Viewer HMI



# cMT-FHDX

HMI senza display, con uscita video full HD e compatibilità con monitor touch screen di terze parti



Le ultime novità WEINTEK espandono le possibilità di utilizzo dei nostri HMI in qualsiasi contesto applicativo.

I terminali operatore cMT3108XP(W) e cMT3162X(W) sono interfacce uomo macchina derivanti dagli equivalenti modelli della serie cMT3000X ma che integrano un **Browser HTML5 Chromium** (aggiornabile) per la visualizzazione di pagine web. Ciò consente a questi dispositivi di essere impiegati in tutti gli ambiti in cui il progetto HMI viene realizzato direttamente su PLC Web based, o attraverso SCADA che utilizzano piattaforma web per la visualizzazione delle informazioni.

cMT3108XP(IV) e cMT3162X(IV) sono invece dispositivi che replicano la funzione WEINTEK cMT-VIEWER, caratteristica della piattaforma cMT-X e che consente di visualizzare e gestire, simultaneamente, più progetti HMI (server) all'interno di ogni singolo dispositivo client, che si tratti di dispositivo mobile o PC.

Nei modelli (IV) la app **cMT VIEWER** è preinstallata e configurata permettendo l'accesso semplice ed efficiente a un massimo di sei dispositivi cMT-X, che si tratti di pannelli operatore tradizionali (serie cMT2000X e cMT3000X) oppure di server "ciechi" cMT-SVRX-820/822.

### Highlights

- Terminali operatori web browser HTML5 serie cMTX (W) con Chromium integrato
- Terminali operatore serie cMTX (IV) con funzionalità cMT-Viewer integrata
- Formati 10.1" e 15.6" widescreen alta risoluzione
- Touch screen capacitivo multitouch
- Opzione WiFi M02 per i modelli da 10.1"
- Opzione teleassistenza EasyAccess 2.0
- Processori Quad Core RISC
- 4GB memoria Flash / 1 GB memoria RAM
- Certificazione ATEX zona 2/22 3G/D per le versioni da 10.1"
- Certificazione UL
- Frontale IP66 / NEMA 4X
- Ampio angolo di visualizzazione

cMT-FHDX trasforma qualsiasi schermo di grandi dimensioni in un HMI ad alte prestazioni

cMT-FHDX è un dispositivo della famiglia cMT che può trasformare qualsiasi display/TV/monitor, con o senza touch screen, in un pannello operatore di grandi dimensioni.

L'uscita video HDMI, con risoluzione full HD, consente di riscaldare, in modo automatico, i progetti HMI realizzati con EasyBuilder PRO al fine di ottimizzarne la visualizzazione su grandi formati. La possibilità di collegare un touch screen capacitivo o resistivo, via USB, al cMT-FHDX permette, virtualmente, di utilizzare qualsiasi monitor, industriale o meno.

I dispositivi cMT-FHDX fanno parte della piattaforma cMT e possono quindi essere parte di una rete di HMI (fisici o "virtuali" attraverso l'APP cMT-Viewer) e integrare al contempo le funzionalità IoT/Industry 5.0 come la teleassistenza (opzionale), i protocolli MQTT/OPC UA e la gestione di database SQL.

TECNO BI può fornire un'ampia gamma di monitor industriali, con touch screen resistivo o capacitivo e struttura in alluminio o inox con grado di protezione meccanica fino a IP69K.

Caratteristica	Specifiche
Modello	<b>cMT-FHDX</b>
Area schermo	-
Risoluzione (pixels)	1920x1080
Contrasto	-
Luminosità (cd/m2)	-
Touch panel	-
Memoria Flash/RAM	4GB/1GB
Processore	Quad Core RISC
USB Host / micro SD	USB 2.0 x 1 + micro SD
Ethernet	10/100 + 10/100/1000
Porte seriali	3
Alimentazione	24+/-20%Vdc
Consumo	850mA @24Vdc
Temperatura di utilizzo	0-50°C
Dimensioni mm	29.8x130x115
Dimensioni di incasso	-
Certificazioni	CE / UL

# cMT-SVR(X)

## HMI decentralizzati

Piattaforma HMI Server-Client rivoluzionaria



cMT-SVR-100/200  
cMT-SVR-102/202  
cMT-SVRX-820/822



### Le soluzioni decentralizzate cMT-SVR(X) rivoluzionano definitivamente il concetto di HMI!

cMT-SVR(X) è la storica e innovativa piattaforma HMI studiata da Weintek per rivoluzionare il concetto di pannello operatore industriale. L'architettura cMT-SVR(X) è basata sull'idea di client/server e sulla dematerializzazione e decentralizzazione del pannello operatore nella macchina o nell'impianto. Nella logica cMT-SVR(X) qualsiasi PC Windows, smartphone, tablet, con sistemi operativi Android o iOS, può essere il pannello operatore di un processo industriale. I dispositivi cMT-SVR(X) sono i SERVER del sistema e vengono programmati con EasyBuilder PRO come qualsiasi pannello operatore Weintek, per la realizzazione del progetto e la comunicazione con i driver dei PLC. I client del sistema potranno essere qualsiasi PC, tablet o smartphone ove sia stata installata l'app gratuita cMT-Viewer.

Nel sistema cMT-SVR(X) ogni client può accedere a tutti i server della rete (fino ad un massimo di 50 gestibili in simultanea con la modalità MONITOR MODE) e ad ogni SERVER possono connettersi in simultanea fino a 10 client operando contemporaneamente, senza conflitti, con la modalità di accesso asincrono.

### Highlights

- Innovativa soluzione HMI decentralizzata basata su architettura Client/Server
- Qualsiasi dispositivo, PC, Tablet o smartphone con OS Windows, Android o iOS può diventare il pannello operatore della macchina o dell'impianto.
- Fino a 10 accessi simultanei asincroni dei client ad un singolo server
- Fino a 50 server controllabili in simultanea da un singolo client in modalità MONITOR MODE con preview dinamico di una pagina di progetto di ogni server
- Upload automatico del progetto per i client
- Funzione "Token" che permette di prendere il controllo di alcune funzioni del server, da parte di un client, per evitare azioni concorrenti simultanee
- OPC-UA e funzione teleassistenza disponibili

Caratteristica	Specifiche		
	Server		
Modello	cMT-SVR-100 / 102	cMT-SVR-200 / 202	cMT-SVRX-820 / 822
Immagine del prodotto			
Memoria Flash/Ram	256MB/256MB		4GB/1GB
Processore	RISC 32 bit		QUAD CORE RISC
Ethernet	10/100/1G x 2	10/100/1G x 1	10/100/1G x 1 - 10/100 x 1
Wi-Fi	-	SI	-
Alimentazione (isolata)	24Vdc +/-20%	10.5-28Vdc	24Vdc +/-20%
Consumo	230mA	450mA a 24Vdc	850mA
Dimensioni (L x H xP) mm	27x130x115		29.8x130x115
Temperatura di utilizzo	-20° - 55°C	-10° - 55°C	0-50°C
Certificazioni	CE / UL	CE / UL	CE / UL
Funzioni Industria 5.0	OPC-UA opzionale (di serie su cMT-SVRX), MQTT, Gestione Database Teleassistenza EasyAccess 2.0 di serie nelle versioni 102/202/822 Dashboard Weincloud e Codesys opzionali per cMT-SVRX-820/822		

# Serie cMT-X

Advanced HMI Solution

Architettura Client / Server

PLC integrato e I/O remoti cMT iR



\* CODESYS® is a trademark of 3S-Smart Software Solutions GmbH

## La serie cMT-X è lo stato dell'arte tra le soluzioni di controllo e monitoraggio per le industrie del futuro

I dispositivi della serie cMT-X rappresentano il vertice della capacità progettuale e costruttiva di Weintek; soluzioni potenti e innovative in grado di gestire completamente qualsiasi macchina e impianto industriale, non solo per la parte HMI ma anche per l'integrazione Industria 5.0 (solo cMT-3000X) e per la completa gestione logica delle funzioni del sistema, grazie alla piattaforma di programmazione Codesys e agli I/O remoti della serie cMT-iR.

La famiglia cMT-X è articolata su diversi modelli con grandezze di schermo da 7" a 15.6", tutti dotati di processore QUAD CORE, con elevatissime prestazioni, per gestire qualsiasi tipo di progetto. L'architettura della CPU permette di separare l'esecuzione dei task HMI da quelli PLC gestendo, in modo opportuno, le priorità di esecuzione dei singoli processi. I dispositivi cMT-X sono anche Server di un sistema basato sulla performante architettura cMT. L'APP cMT Viewer consente di decentralizzare l'HMI su dispositivi mobili e/o PC per la massima flessibilità di accesso in qualsiasi condizione.

### Highlights

- Processori QUAD CORE per la gestione indipendente dei processi HMI e PLC
- Ampia memoria Flash 4GB e RAM 1GB
- Sistema decentralizzato Client/Server ereditato dalla piattaforma cMT-SVR(X)
- Il display WVA (su alcuni modelli) garantisce contrasto e angoli di visione incredibili
- Funzionalità PLC Codesys integrate (opzione)
- Su cMT 3000X, pacchetto industry 5.0 completo con funzioni OPC UA (Server/Client), MQTT, integrazione database SQL e Teleassistenza EasyAccess 2.0 (teleassistenza opzionale su alcuni modelli)
- Porte Ethernet e CANopen (CANopen solo serie cMT-3000X) gestite direttamente dal task Codesys e indipendenti dai processi HMI
- OS realtime del PLC indipendente dal HMI

## iR SERIES, la gamma completa di I/O remoti Weintek affidabili e performanti

La famiglia di I/O remoti IR SERIES è stata sviluppata da Weintek per integrarsi perfettamente con la serie di HMI cMT-X ma può essere tranquillamente utilizzata con qualsiasi PLC/controller di terze parti, compatibile con sistemi di comunicazione Ethernet Modbus TCP, CANopen e EtherCAT.

Questi I/O remoti si caratterizzano per le eccellenti prestazioni di velocità nel tempo ciclo (inferiore a 1ms per alcuni moduli digitali) determinato dall'utilizzo di un bus interno proprietario denominato I-BUS.

Un'altra fondamentale caratteristica dei moduli IR è l'ampiezza di gamma e le caratteristiche dei singoli moduli.

I moduli analogici e di temperatura, ad esempio, sono totalmente configurabili e la scalatura del segnale può essere definita direttamente nel modulo, eliminando quindi la gestione a livello PLC. Inoltre, un filtro regolabile garantisce una migliore accuratezza anche in presenza di disturbi. Il tempo di conversione di un modulo analogico iR è di soli 2ms e può scendere a 500 microsec. in caso di utilizzo di un singolo canale.

### Highlights

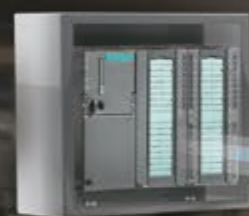
- Moduli I/O ultracompatti con sistema di fissaggio brevettato
- Bus di comunicazione interno proprietario I-BUS
- Segnalazione dello stato degli I/O con led
- Moduli I/O analogici con fondoscala definibile dall'utilizzatore
- Funzione di controllo mancanza segnale
- Filtro ingressi analogici
- Fast conversion mode fino a 500 microsec.
- Funzione soft start sulle uscite analogiche
- Protezione cortocircuito integrata
- Moduli di temperatura universali supportano sonde di tipo J, K, R, S, T, E, N, B, C, L, U, TXK/XK(L), TBP/BP (A-1), TBP/BP(A-2), TBP/BP(A-3), M, PT100, PT1000, LG-N1000, Ni100, Ni1000, Cu50, Cu100



MQTT  
OPC UA  
Modbus

Caratteristica	Specifiche Serie cMT3000X									Specifiche Serie cMT2000X						
Modello	cMT3072XH2	cMT3072XHT cMT3072XHT(L)	cMT3072XP	cMT3102X	cMT3108XH	cMT3108XP	cMT3092X	cMT3152X	cMT3162X	cMT2058XH	cMT2078X	cMT2108X2	cMT2128X	cMT2158X	cMT2166X	
Immagine del prodotto																
Area schermo	7" wide	7" wide	7" wide	10" wide	10" wide	10" wide	9.7" 4:3	15" 4:3	15.6" wide	4.3 wide	7" wide	10" wide	12.1" 4:3	15" 4:3	15.6" wide	
Risoluzione (pixels)	1024 x 600	1024 x 600	1024 x 600	1024 x 600	1280 x 800	1280 x 800	1024 x 768	1024 x 768	1920 x 1080	800 x 480	800 x 480	1024 x 600	1024 x 768	1024 x 768	1920 x 1080	
Display	WVA	WVA	WVA	WVA	WVA	WVA	WVA	WVA	WVA	WVA	TFT	WVA	WVA	WVA	WVA	
Contrasto	800:1	800:1	800:1	1000:1	800:1	800:1	900:1	2500:1	800:1	800:1	800:1	1000:1	1000:1	2500:1	800:1	
Luminosità (cd/m <sup>2</sup> )	450	450 (1200 per versione L)	450	350	500	425	350	350	300	530	400	350	500	350	300	
Touch panel	resistivo		cap. multit.	resistivo		cap. multit.	resistivo	capacitivo multitouch		resistivo					cap. multit.	
Memoria Flash	4GB						4GB			4GB						
Memoria RAM	1GB						1GB			1GB						
Processore	PROCESSORE QUAD CORE RISC									PROCESSORE QUAD CORE RISC						
USB Host	USB 2.0x1						USB 2.0x1			USB 2.0x1						
Ethernet	2x 10/100			1x10/100/1G + 1x10/100			1x10/100/1G + 1x10/100			2x 10/100		1x10/100/1G + 1x10/100			1x 10/100	
Wi-Fi	-			opzione M02			-			-		opzione M02			-	
Porte seriali	N° 3 + CAN (CAN non disponibile su cMT3092X e cMT3152X)						N° 2		N° 2 + CAN		N° 2		N° 3			N° 2
Alimentazione	24Vdc +/-20%									24Vdc +/-20%						
Consumo	820mA	820mA	820mA	1A	700mA	700mA	1A	1.3A	1.3A	510mA	820mA	1A	1.2A	1.3A	900mA	
Alimentazione isolata	SI						SI			SI						
Dimensioni (LxHxP) (mm)	200.3x146.3x35	200.4x146.5x36	200.3x146.3x36.9	271x213x38	266x196x40	266x196x42.7	260.6x203.1x44.5	366x293x51.5	400x263x27.6	128x102x32	200.3x146.3x35	271x213x38	317x243x41	366x293x48.2	400x263x27.6	
Dimensioni di incasso (mm)	192x138	192x138	192x138	260x202	255x185	255x185	250x192	352x279	384x247	119x93	192x138	260x202	305x231	352x279	384x247	
Protezione frontale	Frontale IP66									Frontale IP66						
Protezione PCB	Coating circuiti stampati con verniciatura protettiva									Coating circuiti stampati con verniciatura protettiva						
Temperatura di utilizzo	0-55°C	-20-55°C	0-55°C	0-50°C	0-55°C	0-55°C	0-50°C	0-50°C	0-50°C	0-50°C	0-55°C	0-50°C	0-55°C	0-50°C	0-50°C	
Umidità relativa	10%-90% senza condensa									10%-90% senza condensa						
Certificazioni	CE / UL (ATEX 2/22 3GD per cMT3102X / cMT3108XH / cMT3108XP)									CE / UL pending		CE / UL			CE	
Editor	Easy Builder PRO / Codesys opzionale									Easy Builder PRO / Codesys opzionale (escluso cMT2166X)						
Funzioni 5.0	MQTT / OPC UA / DB MS SQL-MYSQL/ WEIN CLOUD DASHBOARD - Teleassistenza opzionale EA2.0									MQTT / WEIN CLOUD DASHBOARD - Teleassistenza opzionale EA2.0						

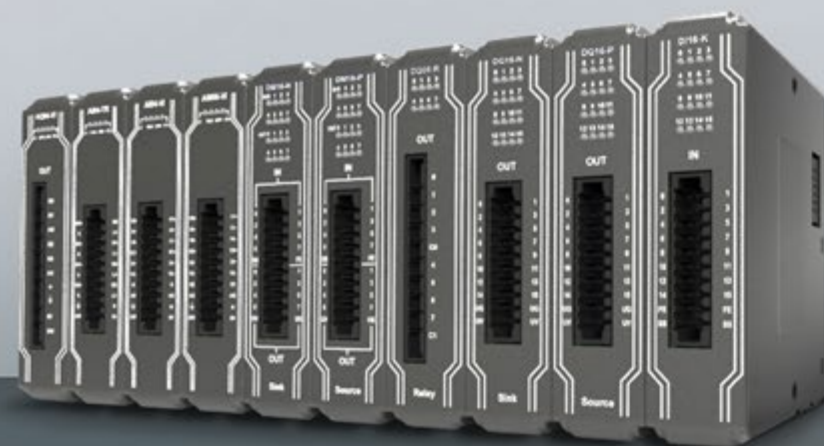
MQTT  
CANopen UA  
Modbus



Caratteristica	Specifiche Coupler + I/O serie iR	
	iR-ETN40R	iR-ETN40P
Codice prodotto	<b>Coupler Ethernet + I/O digitali integrati</b>	
Tipologia di I/O remoto		
Ingressi digitali on-board	24 (20 standard + 4 veloci)	24 (20 standard + 4 veloci)
Uscite digitali on-board	16 (relè)	16 transistor PNP
Ingressi digitali veloci	4 (frequenza massima 20KHz)	4 (frequenza massima 20KHz)
Max canali ingressi digitali (inclusi quelli on-board)	248	248
Max canali uscite digitali (incluse quelli on-board)	128	128
Max canali ingressi analogici	64	64
Max canali uscite analogiche	64	64
Protocollo	Modbus TCP/Ethernet IP	

Caratteristica	Specifiche Coupler serie iR		
	iR-ETN	iR-COP	iR-ECAT
Codice prodotto	<b>Coupler Ethernet</b>		
Tipologia di I/O remoto	<b>Coupler Ethernet</b>	<b>Coupler CanOpen</b>	<b>Coupler EtherCAT</b>
Max ingressi digitali gestibili	256		
Max uscite digitali gestibili	128		
Max canali ingressi analogici	64		
Max canali uscite analogiche	64		
Protocollo	Modbus TCP/Ethernet IP	CANopen slave	EtherCAT

## I/O remoti Serie iR



iR-ETN40R  
iR-ETN40P

Caratteristica	Specifiche I/O digitali serie iR			
	iR-DI16-K	iR-DM16-P	iR-DQ16-P	iR-DQ08-R
Codice prodotto				
Tipologia di I/O remoto	<b>Ingressi digitali</b>	<b>Ingressi + uscite digitali</b>	<b>Uscite digitali</b>	<b>Uscite relè</b>
Numero di ingressi	16	8	-	-
Numero di uscite	-	8 (PNP)	16 (PNP)	8
Corrente max ammissibile uscite	-	0.5A per canale max 4A	0.5A per canale max 4A	2A per canale max 8A

Caratteristica	Specifiche I/O analogici/temperatura serie iR			
	iR-AI04-VI	iR-AM06-VI	iR-AQ04-VI	iR-AI04-TR
Codice prodotto				
Tipologia di I/O remoto	<b>Ingressi analogici</b>	<b>Ingressi + uscite analogiche</b>	<b>Uscite analogiche</b>	<b>Ingressi temperatura</b>
Numero di ingressi	4	4	-	4
Numero di uscite	-	2	4	-
Tipo segnale analogico	±10V / ±20mA	±10V / ±20mA	±10V / ±20mA	Ingressi RTD Termocoppie

Caratteristica	Specifiche I/O motion serie iR (prodotto disponibile solo per progetti speciali)
Codice prodotto	<b>iR-PU01-P</b>
Tipologia di I/O remoto	<b>Posizionatore singolo asse</b>
Numero di ingressi	7 ingressi: 4 x 200KHz + 3 x 2MHz (ingresso encoder A/B/Z)
Numero di uscite	6 uscite : 4 x 40KHz + 2 x 2MHz uscite differenziali A/B
Altro	Supporto per profili motion CiA PP (position), PV (velocity), HM (homing)

# Gateway cMT-G0x

L'integrazione IIoT a portata di mano



**OPC UA**  
 Built-in OPC UA officially certified for compliance by the OPC Foundation. OPC UA is a machine to machine communication protocol for industrial automation.  
\*The OPC Foundation compliance logos are the property of OPC Foundation and are used under license.

**MQTT**  
 Built-in MQTT, which is a subscriber / publisher messaging transport protocol designed to be light weight, open and simple.

**Modbus**  
 MODBUS(TCP/IP) is a commonly available communication protocol enabling high speed communication among on-site devices.

I gateways Weintek Serie cMT-G0x sono la soluzione più semplice ed economica, disponibile sul mercato, per la realizzazione o il revamping di macchine e impianti in ottica Industria 5.0

cMT-G0x è la gamma di gateways industriali IoT di Weintek. Questi dispositivi permettono di integrare qualsiasi driver industriale (tra gli oltre 300 disponibili) in sistemi Industry 5.0 attraverso i protocolli OPC-UA (compliance Certified) e MQTT o mediante database MSSQL e MYSQL.

cMT-G01 è il gateway pensato per nuove installazioni. Grazie alla presenza della doppia porta Ethernet, e di tre porte COM, il cMT-G01 può essere collegato a qualsiasi PLC o dispositivo incluso tra i 300 driver ethernet e seriali gestiti. cMT-G02 offre le stesse funzionalità del cMT-G01 offrendo però una porta Wi-Fi come alternativa a una delle due porte ethernet del cMT-G01.

cMT-G03 e cMT-G04 sono pensati per il revamping di impianti pre-esistenti. In particolar modo il cMT-G03 è pensato per integrarsi in reti di comunicazione attraverso porte seriali RS232/RS485 mentre il cMT-G04 opera come switch per sistemi basati su architettura ethernet.

## Highlights

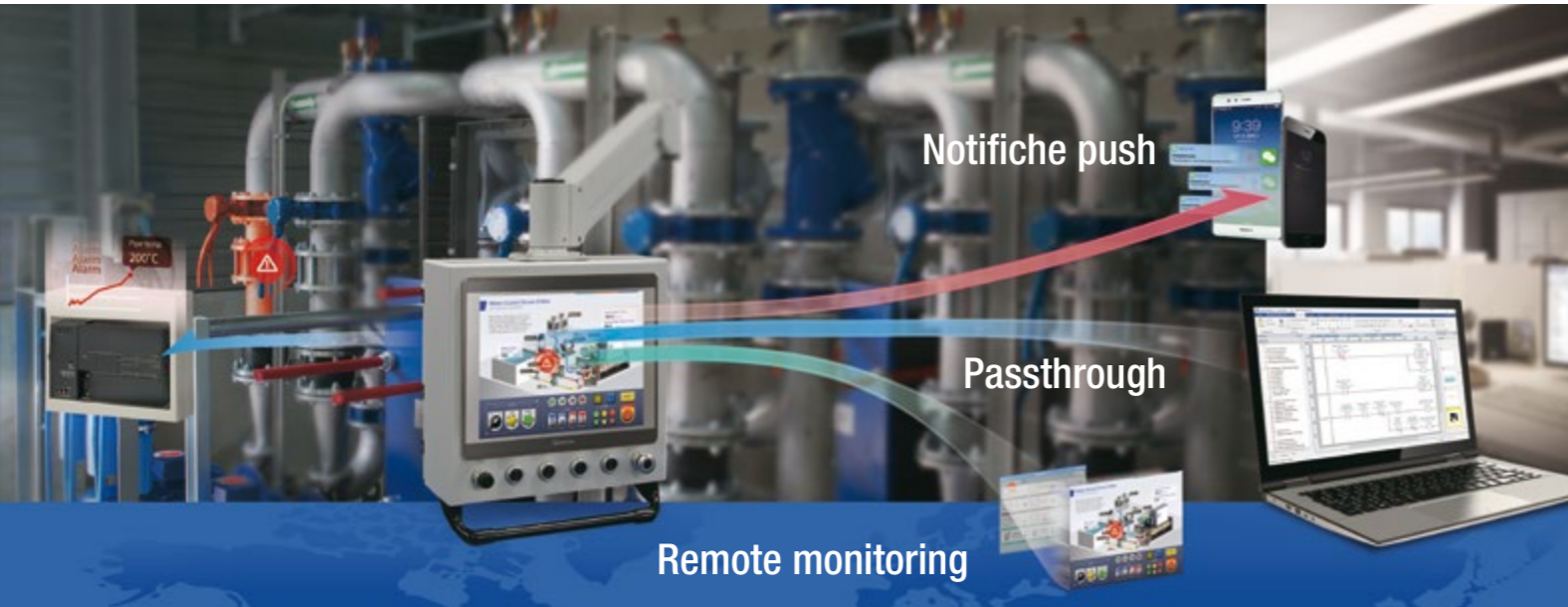
- Dimensioni ultra compatte
- Gateway IIoT / Industry 5.0 per protocolli OPC UA e MQTT
- Possibilità di implementare la funzione di teleassistenza EasyAccess 2.0
- Configurazione semplificata via EasyBuilder PRO o attraverso Web Browser
- Certificazione di compliance OPC-UA
- Modalità OPC Server / Client
- Funzionalità Publisher / Subscriber / Broker MQTT
- Integrazione con database MSSQL e MYSQL
- Interfaccia Wi-Fi con antenna su cMT-G02
- Switch Ethernet (3 porte) su cMT-G04
- Cablaggio semplificato porte COM su cMT-G03 attraverso morsetti a molla

Caratteristica	Specifiche			
	cMT-G01	cMT-G02	cMT-G03	cMT-G04
Modello				
Immagine del prodotto				
Memoria / processore	Flash 256MB - RAM 256MB / Processore 32 bit RISC			
Ethernet	10/100 x 1 10/100/1G x 1	10/100 x 1	10/100 x 1	LAN 10/100x1 SW1 e SW2 10/100 x 2
Wi-Fi	-	SI	-	-
Porte seriali	3		2	
Alimentazione (isolata)	24Vdc +/-20%	10.5-28Vdc		
Consumo	230mA	115mA a 24Vdc	150mA a 24Vdc	
Dimensioni (L x H x P)	27 x 109 x 81 mm			
Protezione PCB	Coating circuiti stampati con verniciatura protettiva			
Temperatura di utilizzo	0-50°C			
Certificazioni	CE / UL	CE / UL	CE / UL	CE / UL
Funzioni Industria 5.0	OPC-UA, MQTT, Database MSSQL e MYSQL, Teleassistenza EasyAccess 2.0 opzionale			

# EasyAccess 2.0 e dashboard Weincloud

Teleassistenza e on-line dashboard:

le soluzioni Weintek integrate per l'industria 5.0



## EasyAccess 2.0, la soluzione di teleassistenza semplice, potente e...gratuita!

EasyAccess 2.0 è il sistema di teleassistenza Weintek integrato (di serie e gratuito per alcuni modelli) negli HMI, nei gateway e nei dispositivi cMT.

EasyAccess 2.0 consente l'accesso remoto alla macchina, o all'impianto, utilizzando il dispositivo Weintek come router di teleassistenza e permettendo, attraverso la funzione passthrough, di accedere ai PLC o a qualsiasi altro dispositivo connesso alle porte ethernet o seriali del pannello. EasyAccess 2.0 utilizza una connessione VPN protetta con crittografia SSL 128 bit.

Per la funzione EasyAccess 2.0 Weintek utilizza un servizio di hosting professionale, certificato, tra i più affidabili a livello globale.

## La "nuova" Dashboard Weincloud

EasyAccess 2.0 è ora integrata nella nuova piattaforma [Weincloud.net](http://Weincloud.net), la "casa virtuale" delle soluzioni Weintek per l'industria 5.0.

Oltre alla funzionalità di teleassistenza EasyAccess 2.0, la piattaforma Weincloud.net mette a disposizione dei clienti un **sistema di dashboard in tempo reale**, su piattaforma web based, liberamente configurabile dal cliente, che permette di gestire fino a 100 tags per ogni dispositivo, 20 tags storiche e fino a un massimo di 10 pagine per ogni dashboard.

Le dashboard Weintek sono ora disponibili attraverso la card di attivazione RZSCDASH2 con costo una-tantum fisso per l'utilizzo, senza limiti del servizio.

# Comparazione gamma cMT

Compatibilità Software e funzionalità avanzate



Specifiche	cMT-Gxx	cMT-FHDX	cMT-SVR(X)	cMT-3000X	cMT-2000X
Uscita audio		Via HDMI		Solo su cMT3162X / 3152X / 3092X / 3108XH / 3108XP	Solo cMT2158X/2166X
Wi-Fi	cMT-G02		cMT-SVR-200	cMT3102X e cMT3108X/ XH/XP con modulo M02	cMT2108X2 con modulo M02
CAN Bus				Verificare modelli in tabella	
Siemens MPI	•	•	•	•	•
3G/4G dongle		•	•	•	•
cMT Viewer		•	•	•	•
EasyWeb 2.0		•	•	•	•
Webview		•	Solo su cMTSVRX	•	•
VNC Server		•		•	•
Barcode scanner (Android)		•	•	•	
Event bar chart		•	•	•	
IP Camera /Media Player		•		•	•
Picture View/ File browser/PDF reader		•		•	•
PLC Web browser		•		•	
Energy Demand		•	•	•	
MQTT	•	•	•	•	•
OPC UA Client	•	•	•	•	•
OPC UA Server	•	Opzione	Opzione (di serie su cMT-SVRX)	•	
Database Server	•	•	•	•	
SQL Query	•	•	•	•	
Codesys		Opzione	Opzione su cMT-SVRX	Opzione	Opzione (non disponibile su cMT-2166X)
<b>Teleassistenza EasyAccess 2.0</b>	Opzione	Opzione	Di serie su cMT-SVR(X) -102/202/822	Opzione	Opzione
<b>Dashboard</b>	-	Opzione	Opzione su cMT-SVRX-820/822	Opzione	Opzione

